

SUDOSCAN

Et raskt og objektivt system for sudomotorfunksjon

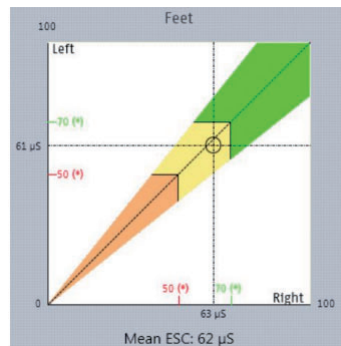
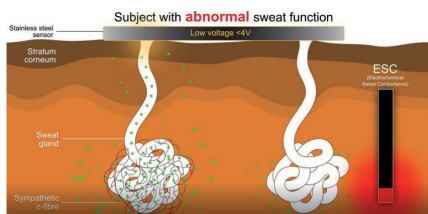
Impeto Medical har utviklet *SudoScan*, et system med patentert teknologi som raskt og ikke-invasivt vurderer sudomotorfunksjon ved å måle ESC - *Electrochemical Skin Conductance*. SudoScan måler svettekjertlenes evne til å frigjøre kloridioner som respons på en elektrisk stimulering.

SudoScan utfører en ikke-invasiv test av svettekjertlene i håndflatene og fotsålene hvor resultat oppnås som konduktans uttrykt i microSiemens (μS), som uttrykker tilstanden til de nervefibrer som innerverer svettekjertlene. Undersøkelserresultatene er objektive, kvantitative og reproduserbare og brukes til å oppdage og følge utviklingen av småfibernevropati (autonom perifer nevropati). Disse nevropatier kan oppstå ved f.eks. pre-diabetes eller diabetes og *SudoScan* kan oppdage denne komplikasjonen til diabetes på et tidlig stadium

Ved å starte spesifikk medisinsk behandling for nevropati på et tidlig stadium, vil man kunne unngå utviklingen av mer alvorlige og kostbare komplikasjoner. Autonome perifere nevropatier kan også forekomme ved f.eks. amyloidose eller som en bivirkning av kjemoterapi.

SudoScan har følgende fordeler:

- Enkel måling av sudomotorisk funksjon på < 3 minutter
- Systemet kan analysere pasientens endring over tid
- Objektive resultat i motsetning til QST - *Quantitative Sensoric Testing*
- Systemet krever ikke noe forebyggende vedlikehold
- Ikke-invasiv måling som eliminerer infeksjonsrisikoen ved biopsi



SynMed Medicinteknik AB
Munkedamsveien 59B
0270 Oslo

Tel: +47 45391000
www.synmed.se/no
info@synmed.se

Produsert av:
Impeto Medical
www.impeto-medical.com
info@impeto-medical.com

impetomedical