

SUDOSCAN

Ett snabbt och objektivt mätsystem för sudomotorfunktion

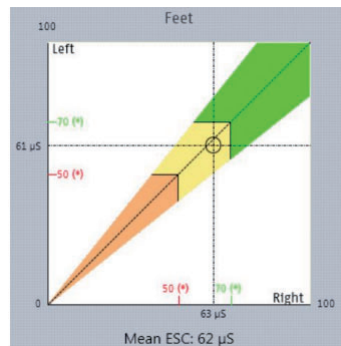
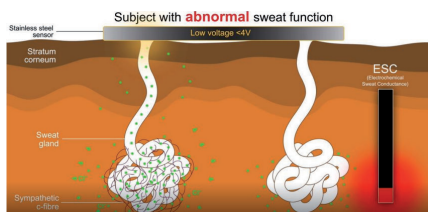
Impeto Medical har utvecklat *SudoScan* vilket är ett system med patenterad teknologi som snabbt och icke-invasivt bedömer sudomotorfunktion genom mätning av ESC - *Electrochemical Skin Conductance*. SudoScan mäter svettkörtlarnas förmåga att frigöra kloridjoner som svar på en elektrisk stimulering.

SudoScan utför ett icke-invasivt test av svettkörtlarna i handflator och fotsulor där resultat erhålls som konduktans uttryckt i microSiemens (μS), vilket ger uttryck för tillståndet hos de nervfibrer som innerverar svettkörtlarna. Undersökningsresultaten är objektiva, kvantitativa och reproducerbara och används för att detektera och följa upp utvecklingen av fintrådsneuropati (autonom perifer neuropati). Dessa neuropatier kan förekomma vid t ex pre-diabetes eller diabetes och *SudoScan* kan påvisa denna komplikation av diabetes i ett tidigt stadium.

Att i ett tidigt skede införa specifik medicinsk behandling vid neuropati skulle kunna undvika uppkomsten av allvarigare och kostsammare komplikationer. Autonoma perifera neuropatier kan också uppträda vid exempelvis amyloidos eller som en bieffekt av kemoterapi.

SudoScan har följande fördelar:

- Enkel mätning av sudomotorfunktion på < 3 minuter
- Systemet kan analysera patientens förändring över tid
- Objektiva resultat till skillnad från QST och kräver inget förebyggande underhåll- *Quantitative Sensory Testing*
- Systemet kräver inget förebyggande underhåll
- Icke-invasiv mätning som eliminerar infektionsrisk vid biopsi



SynMed Medicinteknik AB
Magnus Ladulåsgratan 65
118 27 Stockholm

Tel: +46 8 760 83 00
www.synmed.se
info@synmed.se

Tillverkad av:
Impeto Medical
www.sudoscan.com
info@impeto-medical.com

impetomedical